

## TROCKENEISPELLETIERER



### CIP SERIES

FÜR JEDEN BEDARF AN TROCKENEIS EIN PASSENDES  
MODELL

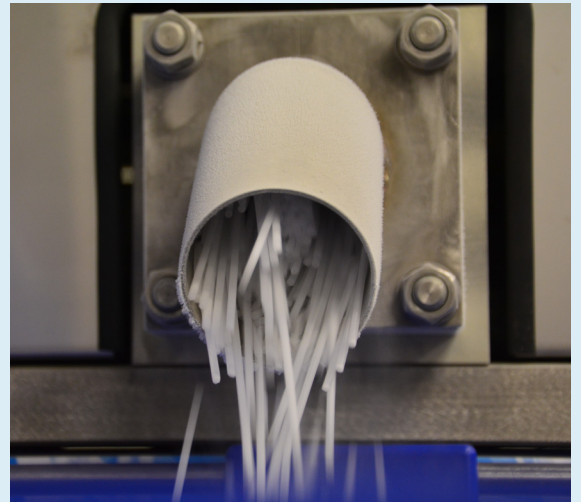
## Die zuverlässige Trockeneisproduktion!

Trockeneis ist die feste Form von CO<sub>2</sub> und hat unter Umgebungsdruck eine Temperatur von -79°C. Bei atmosphärischem Druck verdampft es zu CO<sub>2</sub>-Gas. Anwendungsbereiche für Trockeneispellets sind zum Beispiel:

- › Trockeneisreinigung
- › Gekühlter Transport
- › Catering
- › Transport von medizinischen Produkten
- › Lösen von Metallteilen
- › Bühnennebelerzeugung
- › Kohlensäuremazeration
- › Prozesskühlung
- › Inertisierung eines Lagertanks

Abhängig von der Größe des Unternehmens und der Verwendung von Trockeneis, stehen verschiedene Größen von Pelletierern zur Verfügung, die von XS bis L reichen. ::

- › **CIP-5XS: produziert bis zu 35 kg Trockeneis/Stunde**
- › **CIP-5S: „ „ 100 kg Trockeneis/Stunde**
- › **CIP-5M: „ „ 180 kg Trockeneis/Stunde**
- › **CIP-5L: „ „ 320 kg Trockeneis/Stunde**

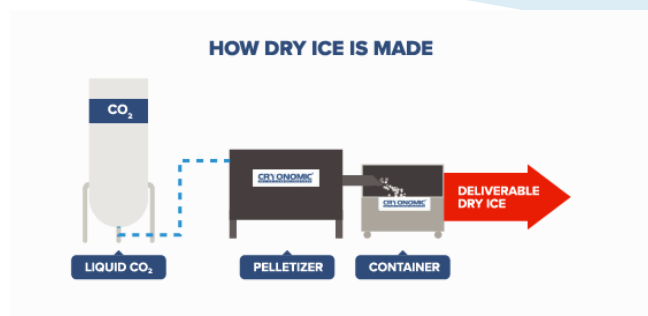


Die CIP-5-Serie kann mit verschiedenen Extrusionsplatten geliefert werden. Die Pelletierer können verschiedene Trockeneisformate herstellen :

- › 3 mm Trockeneispellets für die Reinigung mit Trockeneis
- › 10 mm und 16 mm Trockeneis-Sticks für folgende Zwecke
- › Kühlung und andere Anwendungen

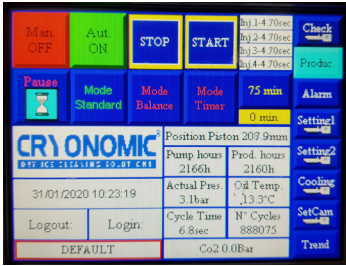
Um Ihr eigenes Trockeneis herzustellen, benötigen Sie die folgenden Komponenten:

1. Ein Tank mit 2.000-50.000 Litern flüssigem CO<sub>2</sub> bei einem Druck von 20 bar und einer konstanten Temperatur von -20°C.
2. CRYONOMIC Pelletierer zur Herstellung von Trockeneis
3. CRYONOMIC die Trockeneisbehälter: Alle Informationen zu diesen Behältern finden Sie im Faltblatt. "Trockeneisbehälter".

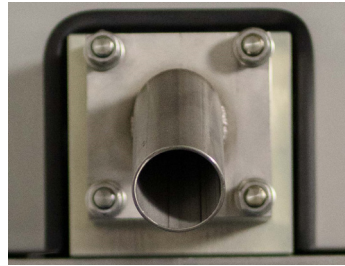


## Caractéristiques uniques de la série CIP-5

- › **Kontinuierliche Messung** und Autotuning wichtiger Prozessparameter, um einen sicheren und zuverlässigen Betrieb zu gewährleisten
- › **Der integrierte Druckregler** ermöglicht einen sicheren Betrieb und eine konstante Pelletqualität und Produktionsrate, unabhängig von Schwankungen des Versorgungsdrucks
- › Optischer und akustischer **Alarm mit Fehlerprotokollierung** und Betriebsstopp, wenn ein Bereich außerhalb dieser Parameter erkannt wird
- › Alle Funktionen werden auf einem **ergonomischen Touchscreen** angezeigt
- › **Drei Arten, die Produktion zu stoppen:** manuell, zeitlich terminiert und durch einen externen Auslöser, wie eine Waage oder einen CO<sub>2</sub>-Detektor.
- › **Fernstart/-stopp** möglich
- › **Produktionspausenfunktion** zur Vermeidung der Verschwendung von Trockeneis beim Behälterwechsel
- › **Trockenzeitfunktion ausführen**, mit der die CO<sub>2</sub>-Zuleitung nach dem Schließen des Zufuhrventils entleert werden kann
- › Das Wechseln der Extrusionsplatten kann in wenigen Minuten erfolgen
- › **Hydraulischer, leiser Motor** mit Schnellstartprotokoll



Touchscreen-Bedienfeld



Rutsche leicht über 4 Schrauben abnehmbar



Trockeneisstrahlmaschinen können direkt mit Trockeneis gefüllt werden carbonique.

## Optionen:



Integrierte Waage



Pelletierer, Waage und CO<sub>2</sub> Detektor kann von einer Fernbedienung gesteuert werden



CO<sub>2</sub> Detektor



CIP-5 SERIES	CIP-5XS art. P22800	CIP-5S art. P22700	CIP-5M art. P22600	CIP-5L art. P22500
Produktionleistung <sup>(1)</sup>	Bis zu 35 kg/Std.	Bis zu 100 kg/Std.	Bis zu 180 kg/Std.	Bis zu 320 kg/Std.
Pelletdurchmesser	3 mm, 10 mm, 16 mm			
Abmessungen ohne Rutsche in mm (L x B x H)	1.000 x 400 x 880	1.000 x 705 x 1.035	1.380 x 710 x 1.785	1.600 x 830 x 1.805
Gewicht (ohne hydraulisches Öl)	130 Kg	310 Kg	530 Kg	800 Kg
Ölgehalt (L)	18	36	54	90
Energieverbrauch	3 kW	3 kW	7,5 kW	9 kW
Netzteil	400V/ 50Hz/ 3Ph+N+PE		400V/ 50Hz/ 3Ph+PE	
Zufuhr von flüssigem CO <sub>2</sub>	Flüssige CO <sub>2</sub> -Feuchtigkeit : 65 ppm und völlig ölfrei			
Druck flüssig CO <sub>2</sub>	16 - 21 bar			
Flüssig-CO <sub>2</sub> -Zuführung	1/2" BSP	1/2" BSP	3/4" BSP	3/4" BSP
CO <sub>2</sub> -Gas-Auslass	1" BSP	1" 1/4 BSP	2" BSP	2" BSP

1) Die Produktionsleistung hängt vom Pelletdurchmesser, dem Druck und dem Status des Gastanks, der Flüssig-Co2-Temperatur, den atmosphärischen Bedingungen und den Benutzereinstellungen ab.

## Zusatzfunktionen

Die CRYONOMIC® Trockeneisbehälter sind:

› **Lebensmittelqualität qualifiziert**

- › Am Ende der Lebensdauer vollständig recycelbar
- › Perfekt waschbar
- › Begrenzte Höhe zum einfachen Befüllen und Stapeln
- › Hergestellt mit Rotationsformtechnologie: einteiliger Behälter und Deckel (ohne Kanten, Verbindungen oder Schweißnähte) und Vieles mehr!



**CRYONOMIC® Trockeneisbehälter werden weltweit unter extremen Temperaturbedingungen verwendet: in Afrika, Südamerika, Asien, etc.**

### KLEINE FAMILIE CIC



3 kleine Behälter, ideal für Unternehmen, die regelmäßig kleine Mengen Trockeneis transportieren oder lagern müssen. Diese Behälter sind ideal für Labore, den Transport kleinerer Waren, Catering, Nebelmaschinen usw.

Kapazität: von 26 kg bis 73 kg Trockeneis

### GROßE FAMILIE CIC



3 große und bewährte Container für Unternehmen, die große Mengen Trockeneis transportieren oder lagern müssen. Diese Behälter eignen sich für Trockeneismaschinen in Chemieunternehmen, Renovierungsunternehmen, für den Transport von Impfstoffen und medizinischen Produkten usw.

Kapazität: von 125 kg bis 440 kg Trockeneis

Weitere technische Informationen und Referenzen finden Sie auf unserer Website.  
[www.cryonomic.com](http://www.cryonomic.com) oder scannen Sie diesen QR-Code :

**CRYONOMIC®**

[info@cryonomic.com](mailto:info@cryonomic.com)  
[www.cryonomic.com](http://www.cryonomic.com)

CRYONOMIC® ist eine eingetragene Marke von ARTIMPEX nv:  
Kleimoer 3 • 9030 Gent • Belgien (EU)  
Tel: +32 9 216 76 90

**Kontaktieren Sie Ihren lokalen Händler**  
für technische Beratung oder eine Demonstration:

Suchen Sie Ihren Kontakt auf: [www.cryonomic.com](http://www.cryonomic.com)

CRY-PROD-CIP-CIC-DE-2023